



# **Realizacja umów na prowadzenie szkoleń specjalizacyjnych dla pielęgniarek i położnych dofinansowanych ze środków publicznych**

---

**ELŻBIETA DUDEK**

**GL. SPECJALISTA**

**DS. OBSŁUGI ORGANIZATORÓW KSZTAŁCENIA**

**WARSZTATY, WARSZAWA, LISTOPAD – GRUDZIEŃ 2016**

# ZADANIA CENTRUM

**Obsługa merytoryczna i finansowana umów o dofinansowanie ze środków publicznych szkoleń specjalizacyjnych**

**Udział rzeczoznawców w postępowaniu na wybór organizatorów specjalizacji dofinansowanych**

**Współpraca w opracowaniu dokumentacji postępowania  
Badanie zgodności ofert**

**Przygotowywanie umów, aneksów w oparciu o wzór umowy zaakceptowany przez Ministra Zdrowia**

**Zatwierdzanie pod względem merytorycznym Faktur, okresowych i końcowych sprawozdań**

**Monitorowanie prawidłowej realizacji umów (postępowanie kwalifikacyjne  
Klauzula społeczna)**

**Prowadzenie finansowych rozliczeń umów  
Monitorowanie wykorzystania środków przez poszczególnych organizatorów**

**Zatwierdzanie pod względem finansowym Faktur, okresowych i końcowych sprawozdań oraz przekazywanie środków finansowych**

**Liczba osób, które ukończyły szkolenia  
w latach 2007 – 2015  
w ramach miejsc dofinansowanych  
z uwzględnieniem kwoty dofinansowania**

ROK	2007	2008	2009	2010	2011	2012	2013	2014	2015
LICZBA MIEJSC	1701	1796	1763	1778	1831	1847	1835	1841	1834
KWOTA DOFINANSOWANIA WZŁ	6 331 925,73	7 053 721,08	7 390 561,53	6 347 281,82	5 235 132,42	7 597 089,00	7 543 841,95	6 968 519,76	6 218 081,11

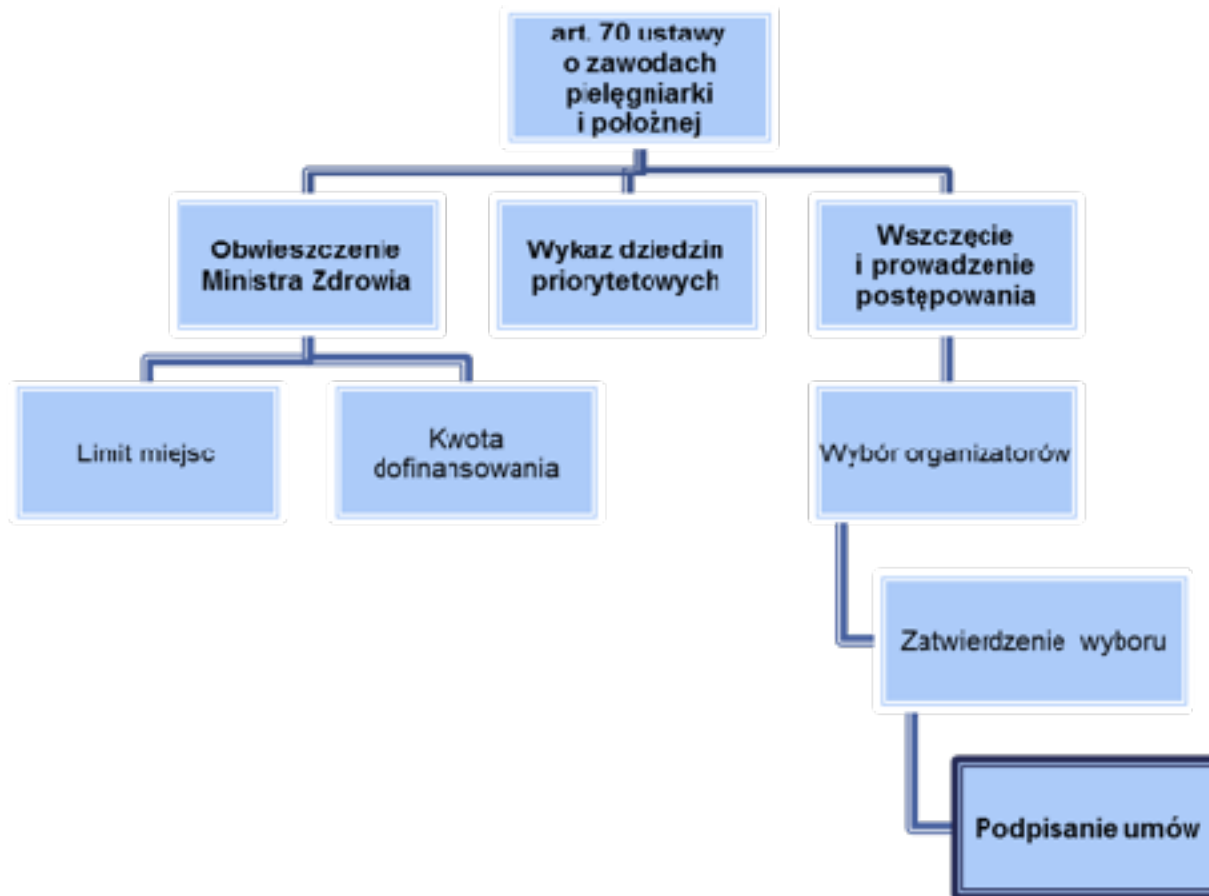
**PODSUMOWANIE: 19 915 MIEJSC OBJĘTO KWOTĄ 60 986 234,44 zł**

# Postępowania o udzielenie zamówienia publicznego po nowelizacji (28 lipca 2016r.)

---

- ❑ Rozdział 6 – art.138g-138t - nowy termin „zamówień na usługi społeczne” (zastąpił termin - usługi niepriorytetowe);
- ❑ Możliwość zastosowania „procedury odwróconej” – ocena ofert (przewidziane w SIWZ):
  - *Badanie i ocena ofert pod względem nie podlegania odrzuceniu i punktacji,*
  - *Wykonawca, który otrzyma najwyższą liczbę punktów – badany jest podmiotowo, w przypadku zgodności następuje wybór;*
- ❑ Niezwłoczne opublikowanie na stronie internetowej Zamawiającego danych wykonawców i cen ich ofert;
- ❑ Obowiązek zatrudnienia osoby wykonującej czynności określone przez Zamawiającego, na umowę o pracę, w sytuacji spełnienia przesłanek, o których mowa w art.22 § 1 k.p.

# PROCEDURA PRZETARGOWA NA WYBÓR ORGANIZATORÓW SPECJALIZACJI DOFINANSOWANYCH

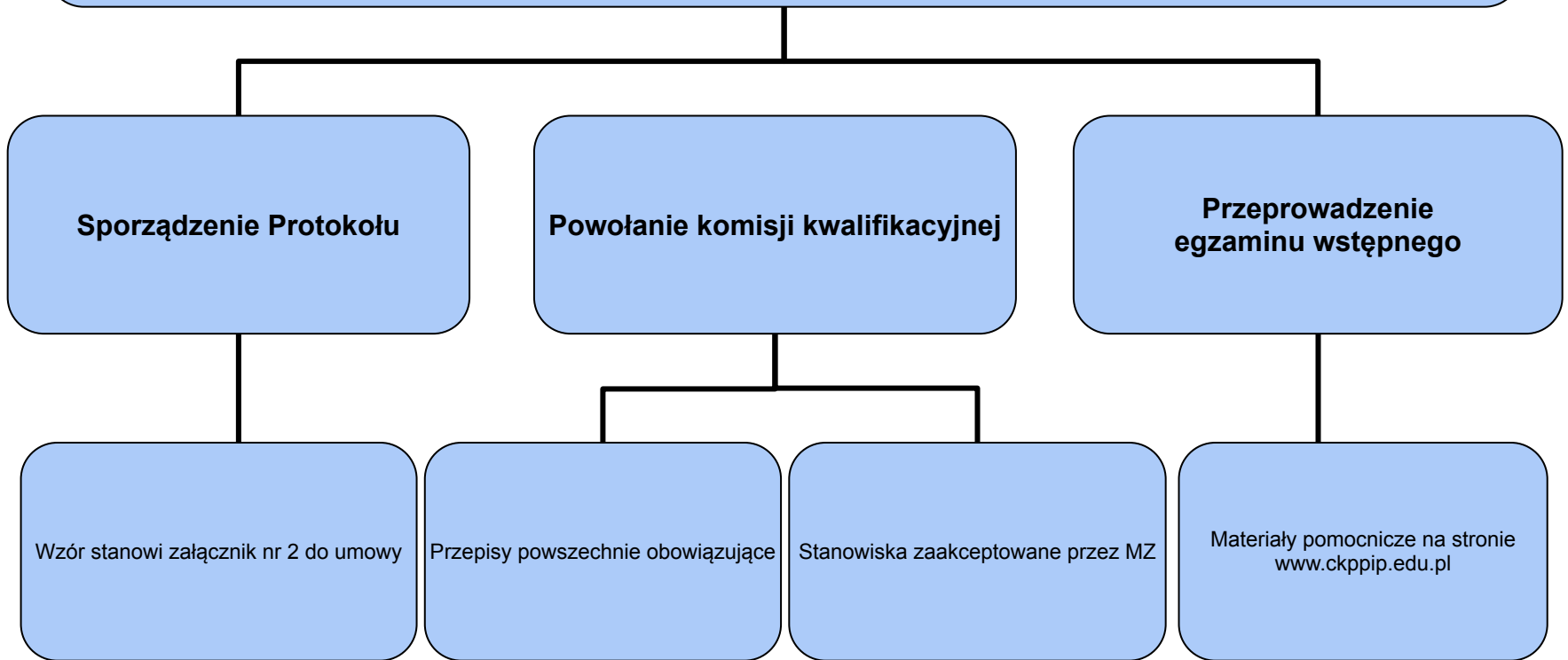


# Obszary problematyczne

---



# Postępowanie kwalifikacyjne



# Powołanie komisji kwalifikacyjnej

---

- ❑ powoływanie w skład komisji, przedstawicieli **Polskiego Towarzystwa Pielęgniarskiego** zamiast przedstawicieli stowarzyszeń zawodowych/towarzystw naukowych właściwych dla dziedziny kształcenia;
- ❑ podawanie stażu pracy w zawodzie zamiast **w dziedzinie będącej przedmiotem specjalizacji** lub pomijanie tej informacji;
- ❑ powoływanie konsultanta wojewódzkiego **z innego województwa**



# Przeprowadzenie egzaminu wstępnego

---

## ❑ Jakość zadań egzaminacyjnych

- Niejednoznaczne sformułowanie zadania egzaminacyjnego w kontekście odpowiedzi prawidłowej,
- Pytania nieadekwatne do dziedziny i poziomu kształcenia,
- Błędy literowe, niestaranność;

❑ **Kryteria oceniania** – rozbieżne pomiędzy zastosowanymi podczas egzaminu, a określonymi w Regulaminie egzaminu;

❑ **Obniżenie progu zaliczeniowego** - bez uwzględnienia takiej możliwości w Regulaminie egzaminu

# Egzamin wstępny

---

20. Jakim stowarzyszeniem jest Polskie Towarzystwo Pielęgniarskie?

- A. Charytatywnym
- B. Naukowym
- C. Zawodowym
- D. Kulturalnym

29. Zawód pielęgniarki i położnej został ustanowiony zawodem samodzielnym na podstawie następującego aktu prawnego:

- a. ustawy z dnia 21 lutego 1935 r. o pielęgniarstwie
- b. ustawy z dnia 19 kwietnia 1996 r. o samorządzie zawodowym pielęgniarek i położnych
- c. ustawy z dnia 15 kwietnia 2011 r. o działalności leczniczej
- d. ustawy z dnia 15 lipca 2011 r. o zawodach pielęgniarki i położnej

# Egzamin wstępny c.d.

---

27. Celem działań pielęgniarki w opiece nad pacjentem, u którego występuje nieotrzymanie moczu jest:

- a. zdiagnozowanie przyczyny
- b. zapobieganie infekcjom układu moczowego, odleżynom
- c. prowadzenie bilansu płynów
- d. zapobieganie moczeniu się pacjenta

45. Ustawa o zawodach pielęgniarki i położnej obowiązuje od

- A. Dnia 05 lipca 1966 r
- B. Dnia 10 lipca 1996 r
- C. Dnia 10 sierpnia 1996 r
- D. Dnia 05 sierpnia 1996 r

# Protokół z postępowania kwalifikacyjnego

---

- Brak staranności przy sporządzaniu protokołu – liczne błędy, niezgodności;
- Dokonywanie korekt, poprawek bez parafowania;
- Brak potwierdzenia, „za zgodność z oryginałem”, załączników do protokołu;
- Brak komentarzy w protokole o istotnych sytuacjach mających wpływ na wyniki postępowania np.: na przyznanie miejsc dofinansowanych;
- Brak informacji lub załączenia korespondencji w sprawie powoływania członków komisji, nieobecnych podczas postępowania;
- Umieszczanie podpisów komisji na oddzielnych stronach protokołów bez zachowania numeracji stron;
- Samodzielne wprowadzanie przez organizatora, zmian na listach osób zakwalifikowanych, po zamknięciu protokołu;
- Modyfikowanie wzoru protokołu (stanowi załącznik do umowy !)

# DZIĘKUJĘ ZA UWAGĘ

